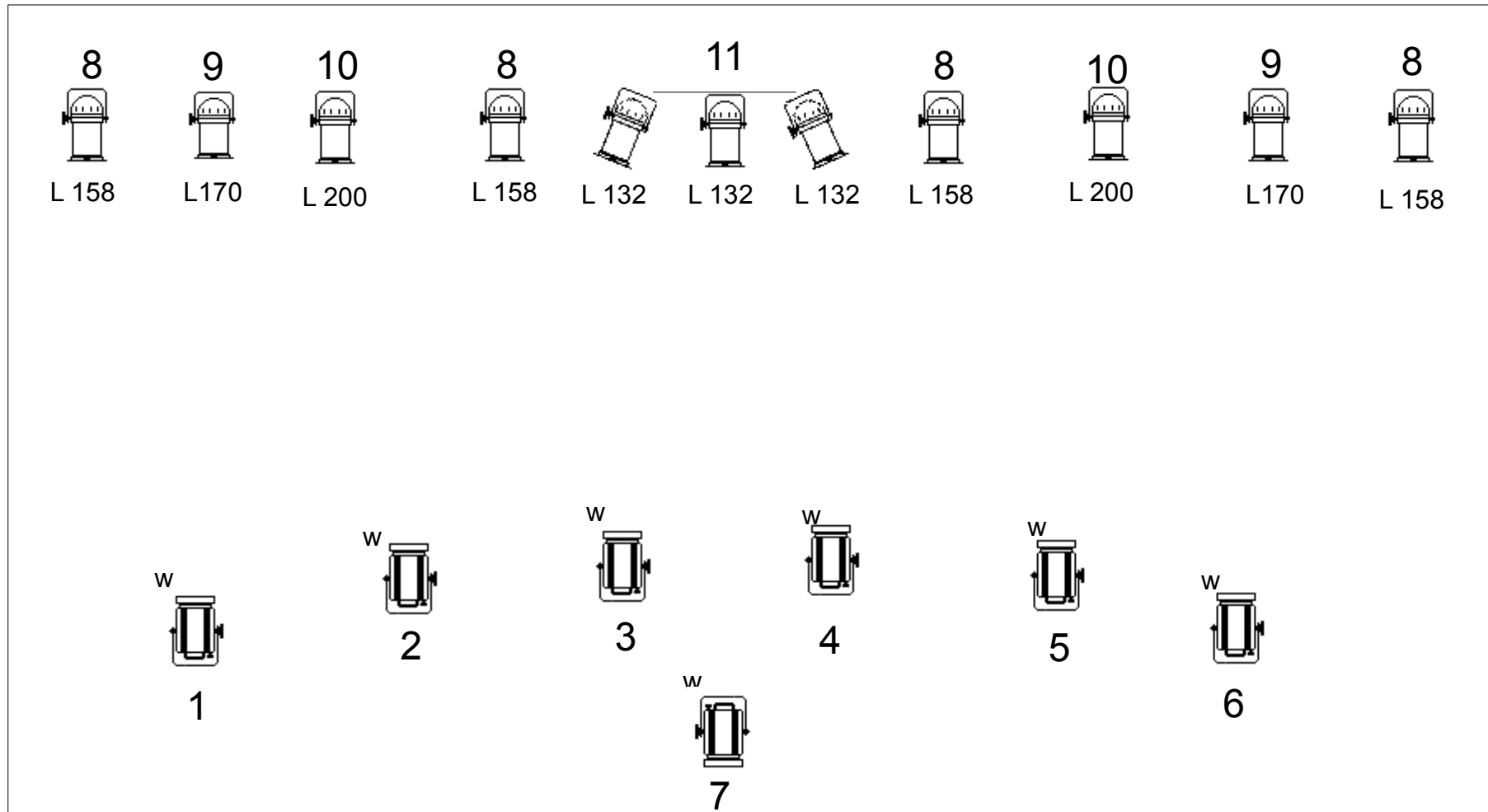


Plan de feu sligo



Par 64 cp62
(11)



Pc ou découpe 1 kw
(7)

L 132 : référence lee filters
W = blanc,

1 à 6 : ponctuels musiciens (angle idéal de 45 degrés pas trop de face et pas trop en douche)

7 : avant scène centre

8 à 11 : plateau complet

Les pars peuvent être remplacés par des pc en cas de manque de hauteur

Les pc peuvent être en 650 watt dans les petits lieux (le but étant de délimiter chaque zone musicien)