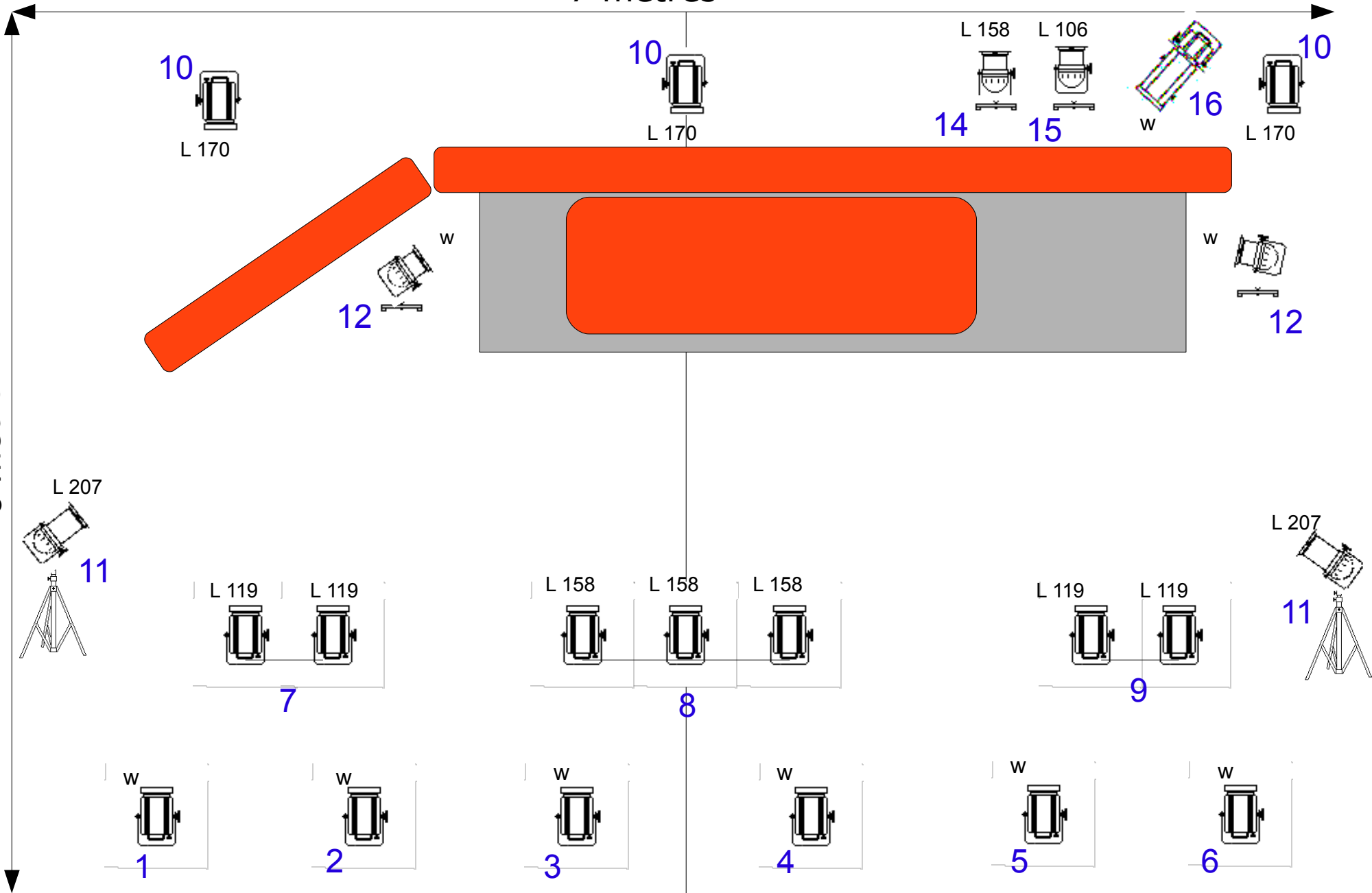


7 mètres

6 mètres



Légende :



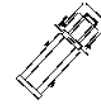
Par 56 platine



Pc 1 kw



Par 64 cp 62
sur pied



Decoupe 613 sx

123 : circuits

L 170 : reference lee filters

En cas de numéro de gélats manquant les couleurs sont : bleu, orange, violet et sépia, merci d'éviter le vert !!
(le décor est à dominante orange)

Indications de réglage :

- Les circuits 1 à 6 sont des ponctuels pour les musiciens, angle idéal 45 degrés de face (ni trop en face, ni trop en douche). Pc 650w si plafond bas ou petite salle
- les circuits 7 à 10 prennent tout le plateau, décor compris
- circuit 11 prendre le plus de recul possible et éclairer tout le décor, avec point chaud sous La casquette du décor
- circuit 12 sous la casquette du décor
- circuit 14 et 15 sur la fenêtre par l'arrière
- circuit 16 sur la fenêtre aussi par l'arrière en ouvrant suffisamment pour éclairer la zone Derrière la fenêtre (jeu des musiciens)